

## Pour consultation

### Caractéristiques nominales

#### Nominal Data

V	Un	Hz	I	Wa	Cosφ	RPM	C	Uc	Remarque	Etiquette
HS	115	50	0,87	100,0	0,99	1 610	8,0	250		<input type="checkbox"/>
HS	115	60	0,94	107,0	0,99	1 500	8,0	250	Free air flow	<input checked="" type="checkbox"/>
MS	115	50	0,73	83,0	0,99	1 205	8,0	250		<input type="checkbox"/>
MS	115	60	0,75	84,0	0,97	1 180	8,0	250	Free air flow	<input checked="" type="checkbox"/>
LS	115	50	0,62	69,0	0,97	910	8,0	250		<input type="checkbox"/>
LS	115	60	0,64	70,0	0,95	895	8,0	250	Free air flow	<input checked="" type="checkbox"/>

**Chauffement sous** 110% de Un à 50Hz : 62°K HS 62°K en 50Hz & 76°K en 60Hz  
*Temperature Variation* 110% de Un à 60Hz : 76°K MS 75°K en 50Hz & 85°K en 60Hz  
 LS 75°K en 50Hz & 77°K en 60Hz

### Résistances à froid (t° à 20°C), tolérances à 7%

*Winding Temperature Cold (tolerances 7%)*

Rpp	Rpa	Rgv	Rmv	Rpv
35,5	54,5	35,5	52,5	63

### Diélectrique (KV~): 1,3

*Dielectric Strength*

### Indice de Protection : IP44

*Protection Level*

### Protection thermique : T150° C UL

*Thermally protected*

### Température d'utilisation : 50 Hz (-40°C mini +60°C maxi)

*Ambiant Temperature* 60 Hz (-40°C mini +60°C maxi)

### Classe isolation : F-UL

*Insulation Class*

### Sens de Rotation : SIH = CCW

*Direction of Rotation*

### Equilibrage de l'ensemble : G2.5

*Balance Level*

### Poids (Kg) : 2,30

*Weight*

### Construction Mécanique : 2 roulements à billes (2 ball bearings) 608ZZ

*Bearing Type*

### Finition: Volute + cadre tole acier peint noir (Black painted steel scroll + frame)

*Finish*

Produit construit selon les normes EN 60-335-1, UL2111 et la directive RoHS 2002/95/CE

*The product is manufactured in accordance with EN 60-335-1, UL2111 and RoHS 2002/95/EC directive*

Imprimé le 17/03/2011 17:27:28 - Référence du document : EV EC 025 - a

### Eléments spécifiques :

#### Special Features

Mise à la terre de la volute

### Précautions d'utilisation :

*Limiting Conditions of Operation*



UL2111 (XEWR2,8)  
 N° File E135223  
 2SS915

### Sortie de câble : Voir spécifications sur le plan d'ensemble

*Cable details: length, terminations,...*

7 leads 20 AWG style 10210-c-UL length out of motor= 800mm (+-20) Separate 80mm + brass clips

0	26/11/2010	IB	Création du dossier technique		
Indice	Date	Auteur	Modification+Mise à jour		
<i>Issue</i>	<i>Date</i>	<i>DRN</i>	<i>Modifications</i>		
<b>Client :</b> Rosenberg US <i>Customer</i>			<b>Référence du client :</b> <i>Referency</i>		
<b>N°OEP :</b> LJ42E		<b>N° de l'essai :</b> LJ42Ec <i>Test Number</i>		<b>N° du Bobinage :</b> AA62 <i>Winding Number</i>	
<b>Désignation</b>	<b>2GDSu15 120x126L</b>				
<b>Définition</b>	Ventilateurs centrifuges double ouie avec moteur asynchrone monophasé				
	Double inlet centrifugal fans with single phase asynchronous motor				
<b>Fiche Technique</b> <i>Technical Data Sheet</i>					<b>N°</b> J40-A2

**Caractéristiques nominales**

*Nominal Data*

V	Un	Hz	I	Wa	Cosφ	RPM	C	Uc	Remarque	Etiquette
HS	115	50	0,87	100,0	0,99	1 610	8,0	250		<input type="checkbox"/>
HS	115	60	0,94	107,0	0,99	1 500	8,0	250	Free air flow	<input checked="" type="checkbox"/>
MS	115	50	0,73	83,0	0,99	1 205	8,0	250		<input type="checkbox"/>
MS	115	60	0,75	84,0	0,97	1 180	8,0	250	Free air flow	<input checked="" type="checkbox"/>
LS	115	50	0,62	69,0	0,97	910	8,0	250		<input type="checkbox"/>

**Echauffement sous** 110% de Un à 50Hz : 62°K HS 62°K en 50Hz & 76°K en 60Hz  
 110% de Un à 60Hz : 76°K MS 75°K en 50Hz & 85°K en 60Hz  
*Temperature Variation* LS 75°K en 50Hz & 77°K en 60Hz

**Résistances à froid (t° à 20°C), tolérances à 7%**

*Winding Temperature Cold (tolerances 7%)*

Rpp	Rpa	Rgv	Rmv	Rpv
35,5	54,5	35,5	52,5	63

**Diélectrique (KV~) : 1,3**

*Dielectric Strength*

**Indice de Protection : IP44**

*Protection Level*

**Sans trous de condensats**

*Without Condensat Drain Holes*

**Protection thermique :** T150° C UL Réarmement automatique  
*Thermally protected* T150° C UL Automatic reset

**Température d'utilisation :** 50 Hz (-40°C mini +60°C maxi)  
*Ambiant Temperature* 60 Hz (-40°C mini +60°C maxi)

**Classe isolation :** F-UL

*Insulation Class*

**Sens de Rotation :** SIH = CCW

*Direction of Rotation*

**Equilibrage de l'ensemble :** G2.5

*Balance Level*

**Poids (Kg) :** 2,30

*Weight*

**Construction Mécanique :** (\*) 2 roulements à billes étanches (2 sealed ball bearings) 608 2RSL  
*Bearing Type*

**Finition:** Volute + cadre tole acier peinte noire (Black painted steel scroll + frame)  
*Finish*

Produit construit selon les normes EN 60335-1, UL2111 et la directive RoHS 2011/65/CE  
 IP selon EN60034-5 à vérifier selon position et installation

*The product is manufactured in accordance with EN 60335-1, UL2111 and RoHS 2011/65/EC directive  
 IP depending on installation and position as per EN60034-5*

**Eléments spécifiques :**

*Special Features*

Mise à la terre de la volute


**Précautions d'utilisation :**

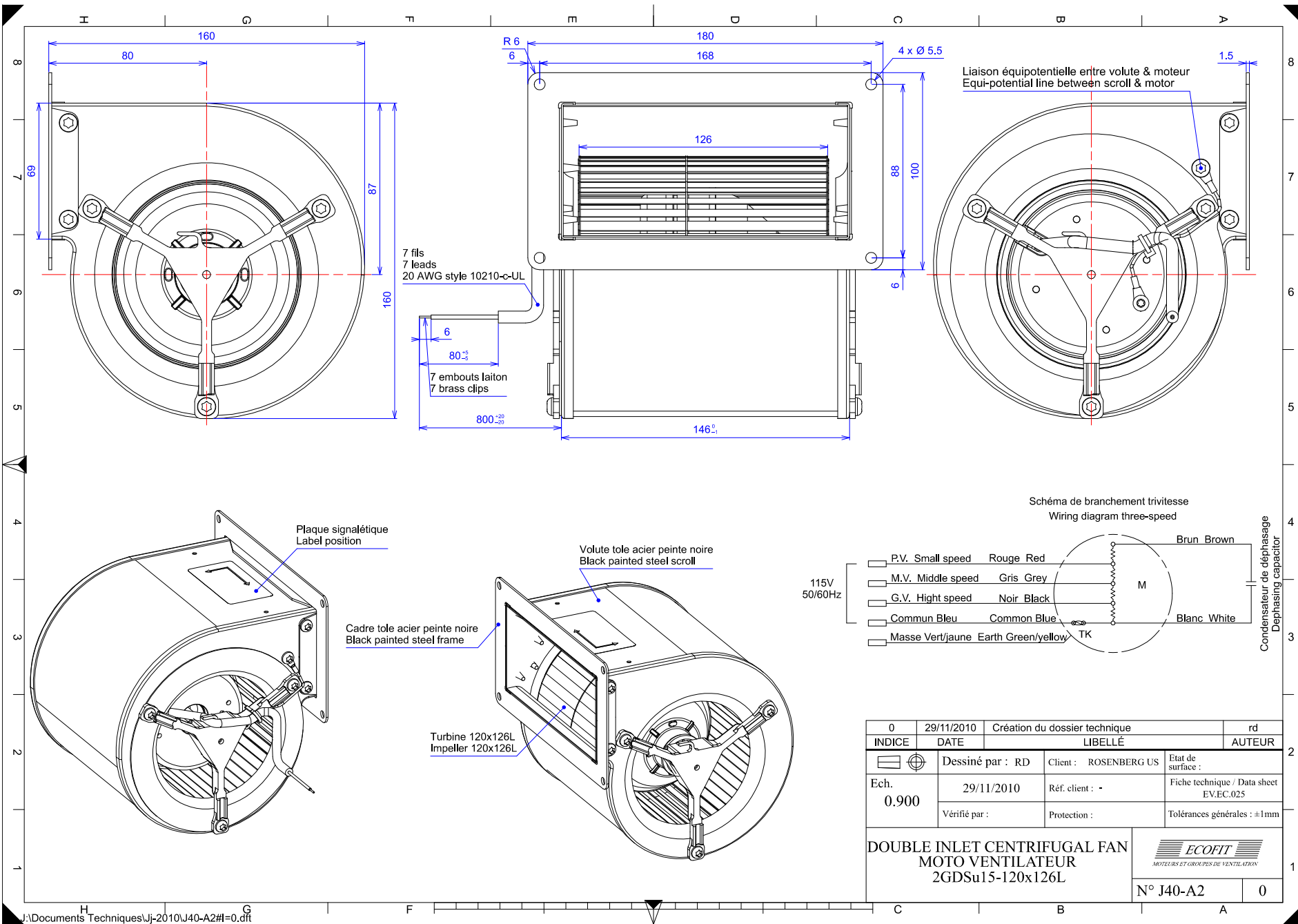
*Limiting Conditions of Operation*

**Sortie de câble :** Voir spécifications sur le plan d'ensemble

*Cable details: length, terminations,...*

7 leads 20 AWG style 10210-c-UL length out of motor= 800mm (+-20) Separate 80mm + brass clips

b	27/03/2015	IB	Mise à jour documentaire ( roulement RSL)
<b>Indice</b>	<b>Date</b>	<b>Auteur</b>	<b>Modification+Mise à jour</b>
<i>Issue</i>	<i>Date</i>	<i>DRN</i>	<i>Modifications</i>
<b>Client :</b> Rosenberg US <i>Customer</i>		<b>Référence du client :</b> <i>Referency</i>	
<b>N°OEP :</b> LJ42E		<b>N° de l'essai :</b> LJ42Ec <i>Test Number</i>	<b>N° du Bobinage :</b> AA62 <i>Winding Number</i>
<b>Désignation</b>	<b>2GDSu15 120x126L</b>		
<b>Définition</b>	Ventilateurs centrifuges double ouie avec moteur asynchrone monophasé		
	Double inlet centrifugal fans with single phase asynchronous motor		
<b>Fiche Technique</b> <i>Technical Data Sheet</i>			N° <b>J40-A2</b>



0	29/11/2010	Création du dossier technique		rd
INDICE	DATE	LIBELLÉ		AUTEUR
	Dessiné par : RD	Client : ROSENBERG US	Etat de surface :	
Ech. 0.900	29/11/2010	Réf. client : -	Fiche technique / Data sheet EV.EC.025	
	Vérifié par :	Protection :	Tolérances générales : ±1mm	
DOUBLE INLET CENTRIFUGAL FAN MOTO VENTILATEUR 2GDSu15-120x126L			 MOTEURS ET GROUPEES DE VENTILATION N° J40-A2   0	