

Pour consultation

Caractéristiques nominales

Nominal Data

V	Un	Hz	I	Wa	Cosφ	RPM	C	Uc	Remarque	Etiquette
HS	120	50	1,56	187,0	0,99	2 140	18,0	250	Free air flow	<input checked="" type="checkbox"/>
HS	120	60	1,82	218,0	0,99	1 990	18,0	250	Free air flow	<input checked="" type="checkbox"/>

Eléments spécifiques :

Special Features

2 finger guards grill 21236-a

Echauffement sous 110% de Un à 50Hz : 66°K

Temperature Variation 110% de Un à 60Hz : 49°K

Résistances à froid (t° à 20°C), tolérances à 7%

Winding Temperature Cold (tolerances 7%)

Rpp	Rpa
16	16,5

Diélectrique (KV~) : 1,3

Dielectric Strength

Indice de Protection : IP44

Protection Level

Protection électrique : T150° C UL

Thermally Protected

Sens de Rotation : S-H = CW

Direction of Rotation

50 Hz

60 Hz

Température d'utilisation : (-40°C mini +70°C maxi)

(-40°C mini +70°C maxi)

Ambiant Temperature

Equilibrage de l'ensemble : G2.5

Balance Level

Poids (Kg) : 3,30

Weight

Construction Mécanique : 2 roulements à billes (2 ball bearings) 608ZZ

Bearing Type

Finish: Volute toile acier peinte noire (Black painted steel scroll)

Finish Bouche de sortie d'air (Out air for scroll)


Précautions d'utilisation :

Limiting Conditions of Operation

Sortie de câble : Voir spécifications sur le plan d'ensemble

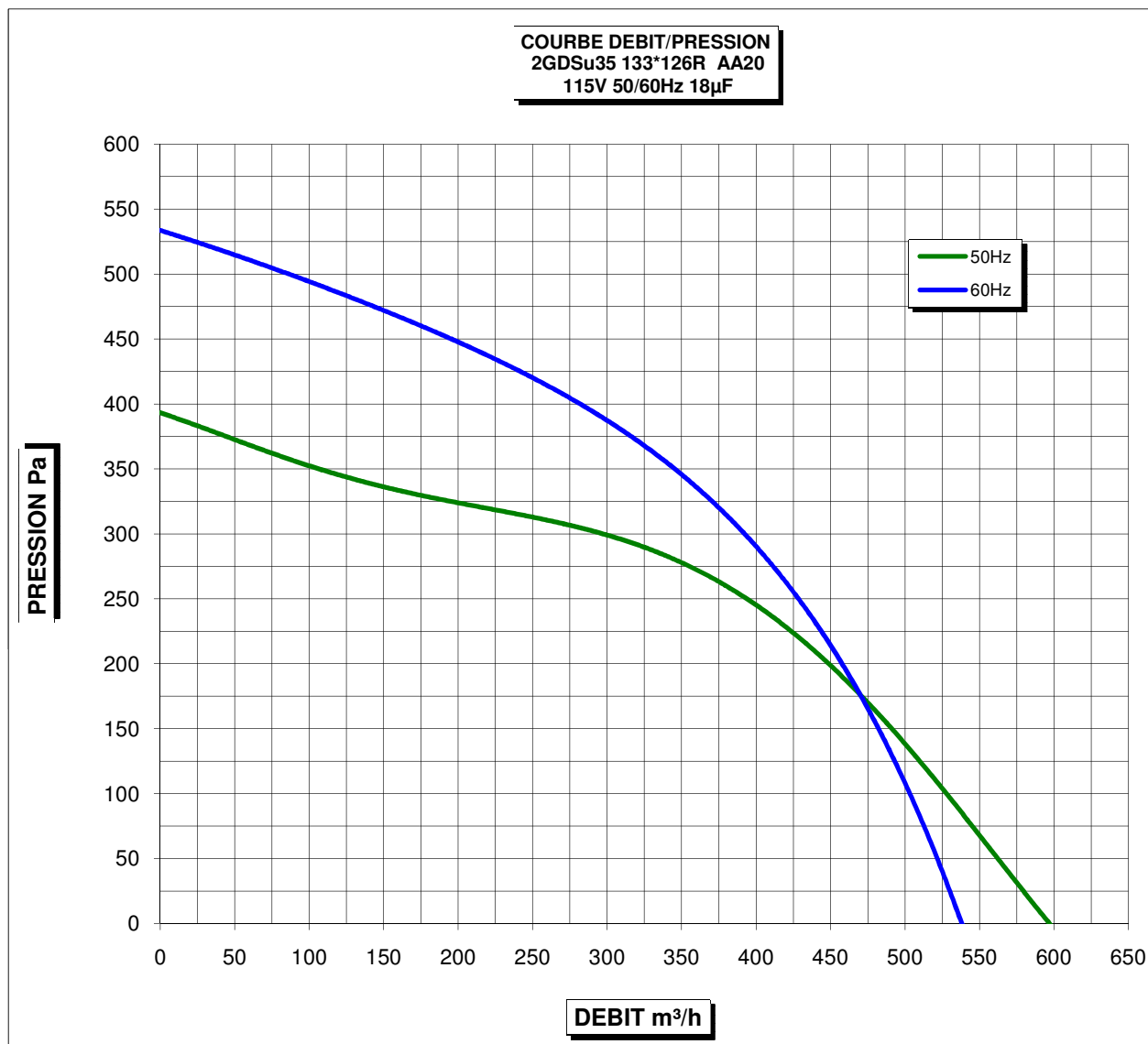
Cable details: length, terminations,...

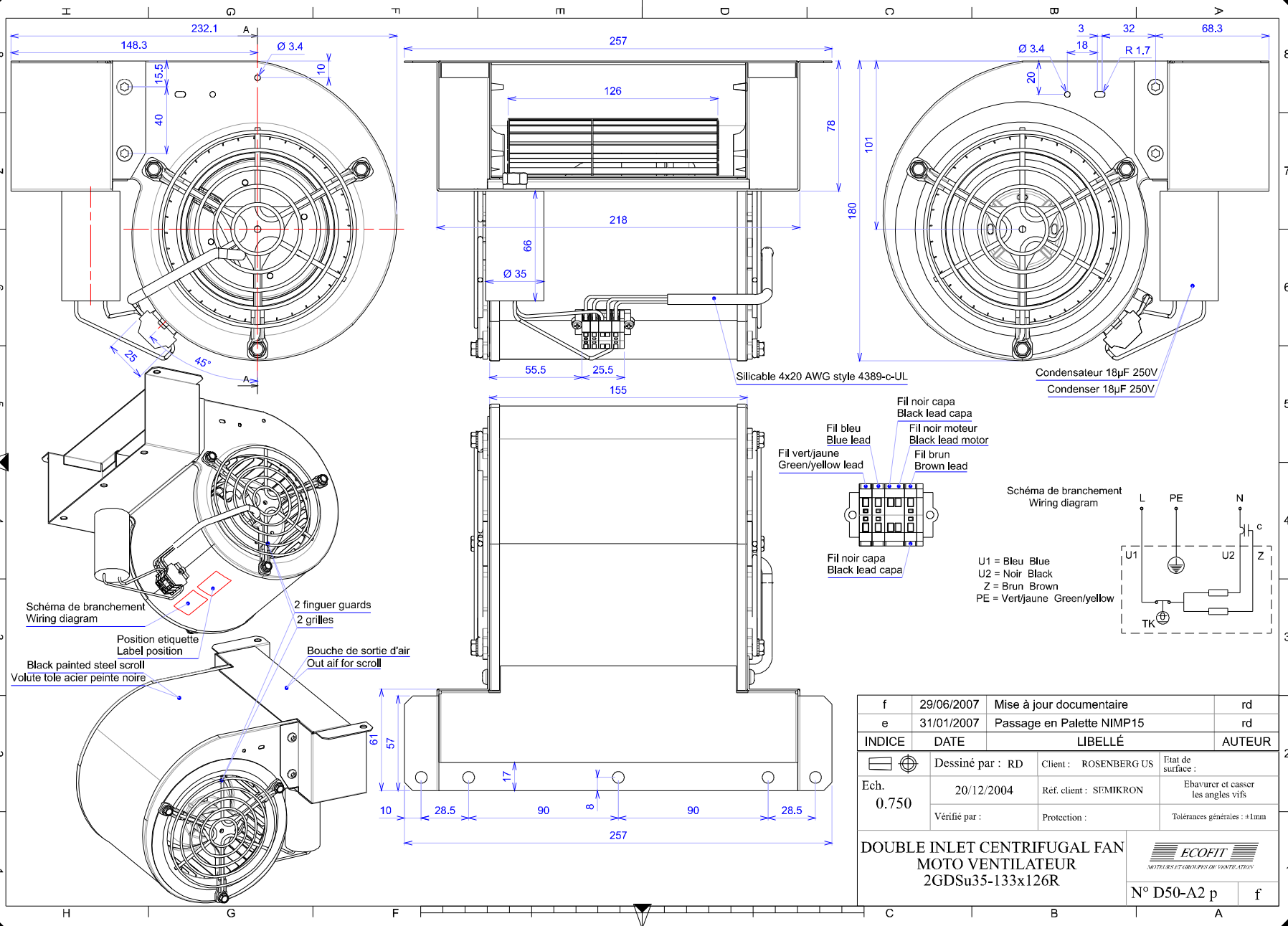
Silicablen 4x20 AWG style 4389-c-UL length out of scroll Branché avec bornier wago & condensateur

b	25/04/2005	IB	Changement de colisage Qte=72 C0238-a remplace Qte=60 C0238-0		
Indice	Date	Auteur	Modification+Mise à jour		
<i>Issue</i>	<i>Date</i>	<i>DRN</i>	<i>Modifications</i>		
Client : <i>Customer</i>			Référence du client : <i>Referency</i>		
N°OEP : LD50A		N° de l'essai : LD50Aa <i>Test Number</i>	N° du Bobinage : C52 <i>Winding Number</i>		
Désignation	2GDSu35 133x126R				
Définition	Ventilateurs centrifuges double ouie avec moteur asynchrone monophasé				
	Double inlet centrifugal fans with single phase asynchronous motor				
Fiche Technique <i>Technical Data Sheet</i>					N° D50-A2 p

Produit construit selon les normes EN 60-335-1, UL 1004

The product is manufactured in accordance with EN 60-335-1, UL 1004





f	29/06/2007	Mise à jour documentaire	rd
e	31/01/2007	Passage en Palette NIMP15	rd
INDICE	DATE	LIBELLÉ	AUTEUR
Ech. 0.750	Dessiné par : RD 20/12/2004 Vérifié par :	Cliant : ROSENBERG US Ref. client : SEMKRON Protection :	Etat de surface : Ebaturer et casser les angles vis Tolérances générales : ±1mm
DOUBLE INLET CENTRIFUGAL FAN MOTO VENTILATEUR 2GDSu35-133x126R			ECO FIT MOTEURS ET GROUPE DE VENTILATION
N° D50-A2 p			f